



BÜROFLÄCHE · 85521 OTTOBRUNN / MÜNCHEN

Günstiges Büro in „THE VIEW“ – Blick um Innenhof

Alte Landstraße 21, 85521 Ottobrunn / München · THE VIEW Campus

FLÄCHE

28 m²

GESAMTMIETE · MONAT

420 € netto kalt

MIETE / M²

15 €

ETAGE

1

VERFÜGBAR

01.07.2026

TEILBAR AB

ca. 28 m²

STELLPLÄTZE

0

ENERGIE

**Klasse A · 30,8
kWh/m²a**

TEILBAR AB 28 M²



| DIE FLÄCHE

Preiswertes und helles Büro in Shared Office-Einheit. Teeküche, WCs und Allgemeinflächen zur kostenlosen Mitnutzung. Besprechungsräume nach Bedarf anmietbar.

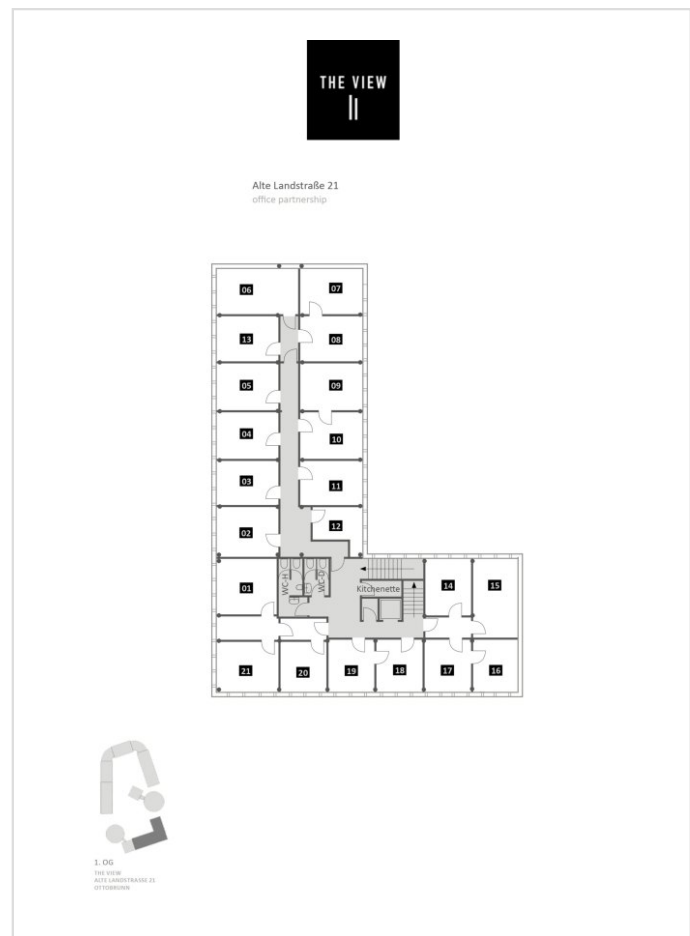
Das Büro liegt im ersten Stock eines der Bestandsgebäude im Gewerbeimmobilienkomplex "THE VIEW". mit insgesamt 18.000qm Mietfläche auf 7 Gebäuden.

Es handelt sich um Büro Nr. 11 auf dem Grundriss.

| LAGE IN MINUTEN

A8 / A99	3 Min
S-Bahn S7	8 Min Fußweg
Marienplatz	30 Min
Flughafen München	35 Min

| GRUNDRISS



SCHEMATISCHE DARSTELLUNG · MASSE CA.

DIREKTER VERMIETUNGSKONTAKT

THE VIEW Grundstücksgesellschaft Czerny

TELEFON **+49 89 60821-233** E-MAIL **enjoy@theview.de**

ADRESSE **Alte Landstraße 21 · 85521 Ottobrunn / München**

STAND 22.06.2026 · theview.de/flaeche/guenstiges-buero-in-the-view-blick-um-innenhof/